

Unione Europea

REGIONE DEL VENETO

FONDO EUROPEO DI SVILUPPO REGIONALE

Programma Operativo Regionale – POR 2007-2013 – Parte FESR

Obiettivo Competitività Regionale e Occupazione

Asse Prioritario 2. Linea di intervento 2.1

Azione 2.1.2 “Interventi di riqualificazione energetica dei sistemi urbani: riqualificazione e miglioramento energetico degli edifici pubblici”



INTERVENTO	PROGETTO	ADDESIONE	TAVOLA	DATA	TIPOLOGIA	DESCRIZIONE
MS 30-35	P	00		10.04.2013	capitolino	progetto definitivo-esecutivo

ATER BL

AZIENDA TERRITORIALE EDILIZIA RESIDENZIALE

Ente Pubblico Economico

FINANZIAMENTO: POR FESR CRO 2007/2013 - DGR n. 1375 del 17.07.2012

COMUNE: SANTA GIUSTINA BELLESE

INTERVENTO: Riqualificazione energetica di un complesso di edifici di edilizia residenziale pubblica per complessivi 34 alloggi in Via Garibaldi, n. 39, 40, 41, 42, 43 NCEU Comune di Santa Giustina Bellunese Fg. 26 Mapp. 731 e 732

PROGETTO DEFINITIVO-ESECUTIVO

RF: INTERVENTO ATER

TITOLO TAVOLA: ARABATO PROGETTUALE

N. TAV. ALAB.

PROGETTO 30

fabbricato 8 alloggi

linea vita

11

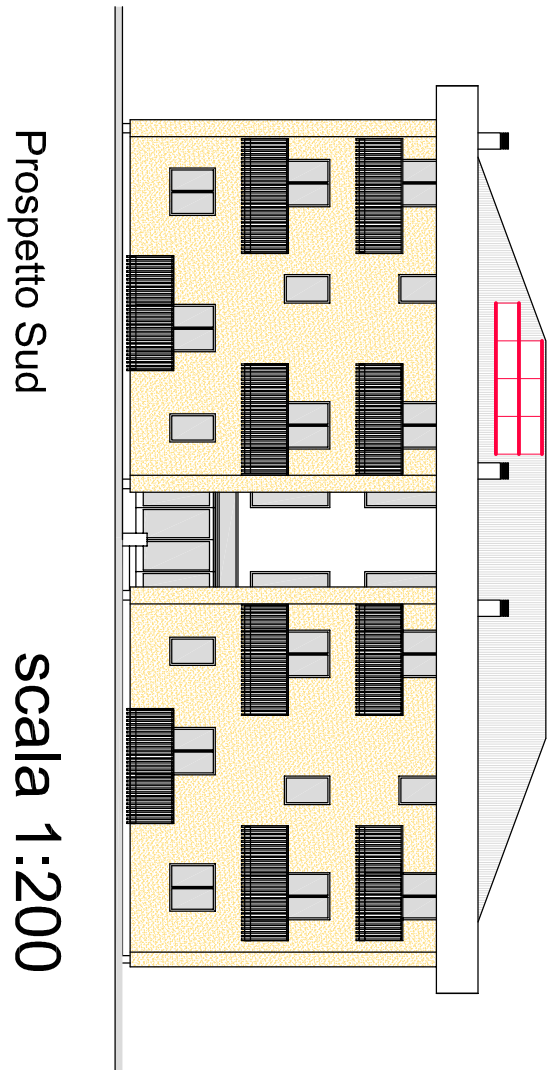
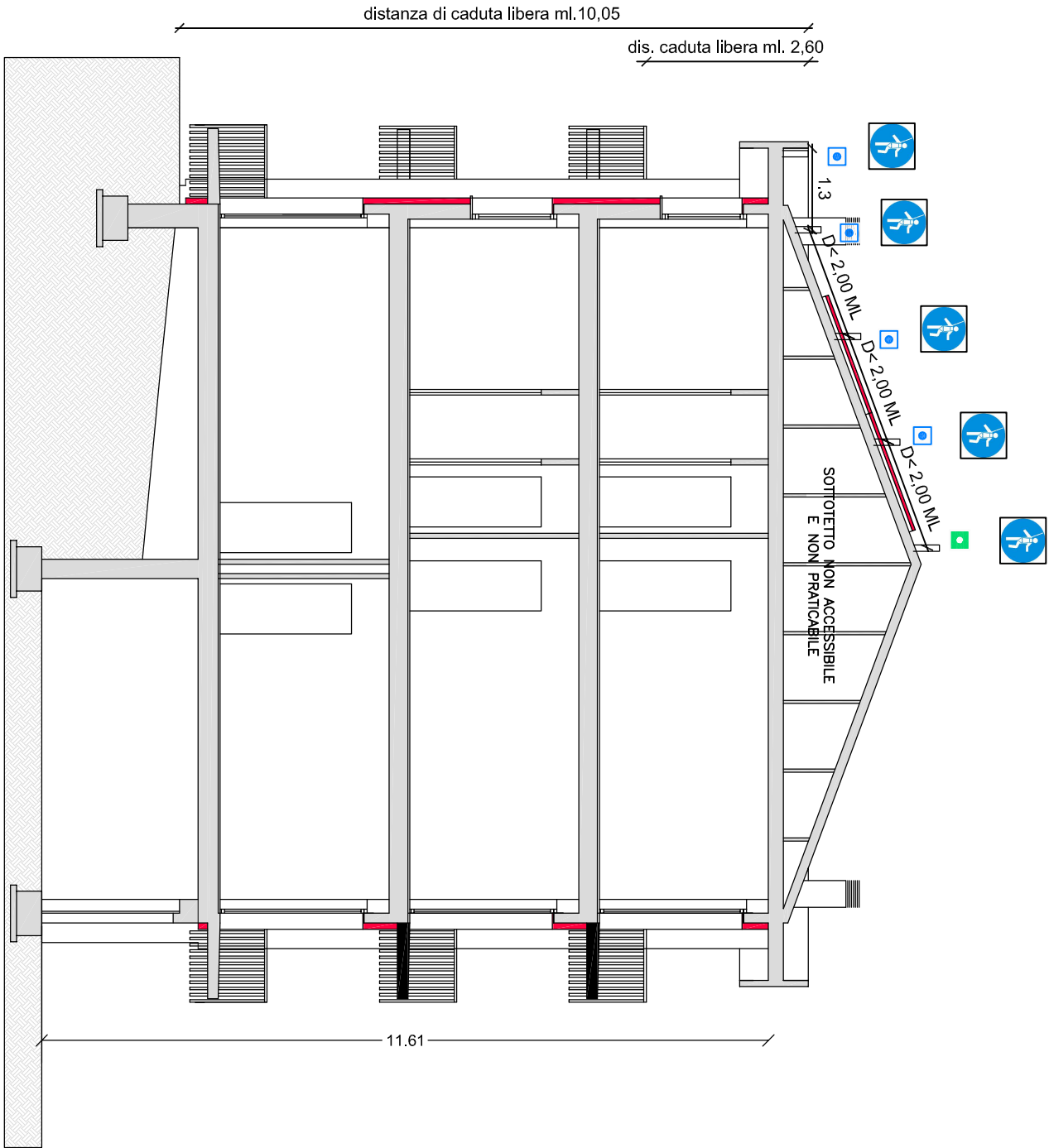
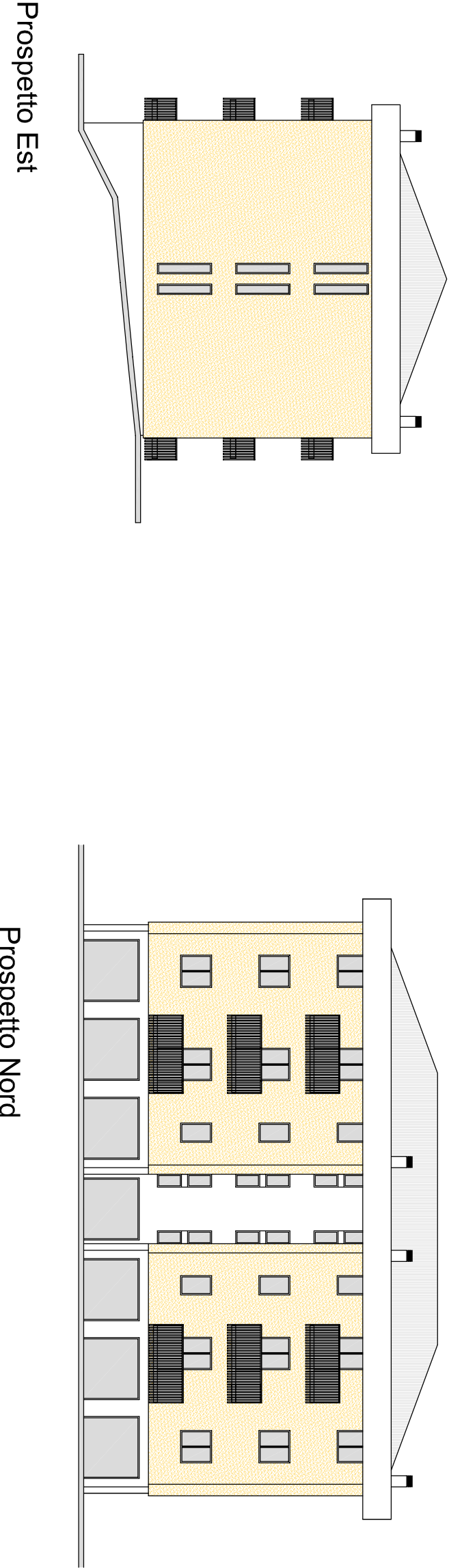
PROGETTISTA

IL DIRIGENTE TECNICO - R.U.P.

DOTT. ING. RAFFAELE RIVA

DOTT. ARCH. PIETRA MASTEL

COMPL. PER. ING. CARLO CAVALLET



LEGENDA

ANCORAGGIO SOTTOTEGOLA IN CLASSE A

ANCORAGGIO DI ESTREMITÀ A PALI IN CLASSE C PER LINEA VITA

ANCORAGGIO INTERMEDIO A PALO IN CLASSE C PER LINEA VITA

ANCORAGGIO IN CLASSE A2 (OMNI-DIREZIONALE PER SBARCO IN COPERTURA E LAVORAZIONI IN TRATTENUTA)

ANCORAGGIO A MURO CLASSE A1

LINEA DI ANCORAGGIO IN CLASSE C

LINEA DI ANCORAGGIO RIGIDA IN CLASSE D

LIMITE AREA RAGGIUNGIBILE IN TRATTENUTA (R<=2,00 mt)

LIMITE AREA CALPESTABILE IN TRATTENUTA (R<=2,00 mt)

PERCORSO PER L'ACCESSO IN COPERTURA

AREA DI LAVORO IN TRATTENUTA (cordino L=mo=2,00 mt)

AREA RAGGIUNGIBILE ATTRAVERSO L'USO COMBINATO DEL CORDINO DI M200 E SISTEMA ANTICADUTA GUIDATO

PERCORSO DI ACCESSO VERTICALE TRAMITE SCALE A PIU SCALE (LINEA R1 (3x1,10) E R1 (4x0,75))

PERCORSO DI ACCESSO VERTICALE

PERCORSO ORIZZONTALE

PERCORSO VERSO IL BASSO

PERCORSO VERSO L'ALTO

LINEA DI FENDINEVE DELLA FALDA RIVOLTA VERSO IL BASSO P<=37% PERCENTUALE DI FENDINEVE

CANINI

OBBLIGO DI INDOSSARE L'IMPUGNATURA DI PROTEZIONE INDIVIDUALE (IMPERICATURA)

AREA NON PRATICABILE

PERICOLO DI CADUTA

